

EDELSTAHL

EDELSTAAL  
EDELSTAHL  
EDEL-STAHL

EDELSTAHL

Edelstahl is name used from 1930 to the end of the III Reich time for many blades from many firms. Is difficult establish correct country and factory name. Most information there are taken from blades. % shows sure of country origin (if any wisdom)

EDELSTAHL

On blades in III Reich time are numbers of factory. Factories in Austria after annexation ("Anschluß") was numbered 772 - 783

EDELSTAAL



70%

EDELSTAAL 001 E020

EDELSTAAL



HOLLAND

EDELSTAHL



100%

EDELSTAHL 001 E040

this blade can be from occupied Holland, too.

C.W.

**EDELSTAHL**



**GERMANY**

"SOLINGIA" FOR GÖC NETWORK

**EDELSTAHL**



100%

**EDELSTAHL 002**

"ILFE" FOR GÖC NETWORK

**EDELSTAHL**



100%

**EDELSTAHL 003**

ILFE?

**EDELSTAHL KLINGE**



100%

**EDELSTAHL 004**

**ILFE**

**EDELSTAHL KLINGE**



100%

**EDELSTAHL 005 E070**

**AUWERK**

**EDELSTAHL KLINGE**



100%

**EDELSTAHL 006**

**EDELSTAHL KLINGE**



100%

EDELSTAHL 007

E170

**EDELSTAHL KLINGE**



100%

EDELSTAHL 008

E160

**EDELSTAHL KLINGE**



EDELSTAHL 009

E180

**EDELSTAHL KLINGE**



**EDELSTAHL KLINGE**



100%

EDELSTAHL 010

E060

**EDELSTAHL KLINGE**



100%

EDELSTAHL 010A

E064

**EDELSTAHL KLINGE**



100%

EDELSTAHL 011

E145





**EDELSTAHL KLINGE**

**EDELSTAHL KLINGE**

**EDELSTAHL KLINGE**



100%

75%

75%

**EDELSTAHL 012**

**EDELSTAHL 013**

**EDELSTAHL 014**

**FW&CO (FRAWECO)**

**EDELSTAHL KLINGE**

**EDELSTAHL KLINGE**

**EDELSTAHL KLINGE**



75%

100%

100%

**EDELSTAHL 015**

**EDELSTAHL 015A**

**EDELSTAHL 016**



**Ka-Zet**

**CELLOPHAN PACKUNG**

**EDELSTAHL KLINGE**

**EDELSTAHL KLINGE**

**EDELSTAHL KLINGE**



100%

**EDELSTAHL 017**

**EDELSTAHL 017A**

nur die marke MKH

**EDELSTAHL 018**



**EDELSTAHL KLINGE**

**EDELSTAHL KLINGE**

**EDELSTAHL KLINGE**



100%

**EDELSTAHL 019**

**GERMANY?**

100%

**EDELSTAHL 020**



75% GERMANY

FRAWECO

**EDELSTAHL KLINGE**



60%  
EDELSTAHL 021

**EDELSTAHL KLINGE**



100%  
GERMANY

**EDELSTAHL KLINGE**



100%  
EDELSTAHL 022

ILFE

**EDELSTAHL KLINGE**



EDELSTAHL 023

**EDELSTAHL KLINGE**



EDELSTAHL 024

**EDELSTAHL KLINGE**



100%  
EDELSTAHL 025





**EDELSTAHL KLINGE**



100%

**GERMANY**

**EDELSTAHL KLINGE**



60%

**EDELSTAHL 026**

**EDELSTAHL KLINGE**



100%

**EDELSTAHL 027**



OCCUPATION?



EXPORT 1941 TO SWEDEN

**EDELSTAHL KLINGE**



60%

**EDELSTAHL 028**

**EDELSTAHL KLINGE**



100%

**EDELSTAHL 029**

**EDELSTAHL KLINGE**



80%

**EDELSTAHL 030**

OCCUPATION?

WITHOUT TEXT

C:



C: WITHOUT TEXT

OCCUPATION?

C: WITHOUT TEXT

**EDELSTAHL KLINGE**



100%

**GERMANY 317 (SOUPLEX)**

**EDELSTAHL KLINGE**



80%

**GERMANY?**

**EDELSTAHL KLINGE**



100%

**EDELSTAHL 031**



**FRAWECO**

**EDELSTAHL KLINGE**



**EDELSTAHL 032**

**EDELSTAHL KLINGE**



**EDELSTAHL 033**

**EDELSTAHL KLINGE**



**EDELSTAHL 034**



**EDELSTAHL KLINGE**

**EDELSTAHL KLINGE**

**EDELSTAHL KLINGE**



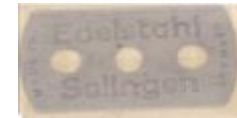
**EDELSTAHL 035**

100%

80%

**GERMANY**

**GERMANY**



**EDELSTAHL KLINGE**

**EDELSTAHL KLINGE**

**EDELSTAHL KLINGE**



60%

60%

75%

**GERMANY**

**GERMANY**

**EDELSTAHL 036**

EDELSTAHL KLINGE



75%

EDELSTAHL 037

EDELSTAHL KLINGE



EDELSTAHL 038

EDELSTAHL KLINGE



EDELSTAHL 039

S S

EDELSTAHL KLINGE



EDELSTAHL 040

S S

EDELSTAHL KLINGE



EDELSTAHL 041

EDELSTAHL KLINGE



4812

EDELSTAHL 042 E110

EDELSTAHL KLINGE



EDELSTAHL 043 E190

EDELSTAHL KLINGE



EDELSTAHL 044

EDELSTAHL KLINGE



EDELSTAHL 045

774



EDELSTAHL KLINGE



EDELSTAHL 045A

EDELSTAHL KLINGE



EDELSTAHL 046

EDELSTAHL KLINGE



EDELSTAHL 047





**EDELSTAHL KLINGE**



**EDELSTAHL 048**

**EDELSTAHL KLINGE**



75%

**GERMANY**

**EDELSTAHL KLINGE**



**GERMANY**

**399 KRAMERSO**

**EDELSTAHL KLINGE**



**GERMANY**

**399 KRAMERSO**

**EDELSTAHL KLINGE**



**EDELSTAHL 049**

**E250**

**EDELSTAHL KLINGE**



**EDELSTAHL 050**

**E253**



EDELSTAHL KLINGE

EDELSTAHL KLINGE

EDELSTAHL KLINGE



EDELSTAHL 051

E235

EDELSTAHL 052

E230

EDELSTAHL 052A

AUSTRIA

AUSTRIA

EDELSTAHLKLINGE

EDELSTAHLKLINGE

EDELSTAHLKLINGE



GERMANY

GERMANY

GERMANY

EDELSTAHLKLINGE



GERMANY

EDELSTAHL-KLINGE



EDELSTAHL 053 E270

EDELSTAHL-KLINGE



EDELSTAHL 054

EDELSTAHL-KLINGE



GERMANY

EDELSTAHL FEINSCHLIFFKLINGE



EDELSTAHL 055 E050

EDELSTAHL FEINSCHLIFFKLINGE



EDELSTAHL 056 E052



EDELSTAHL KLINGE



EDELSTAHL 051

E235

EDELSTAHL KLINGE



EDELSTAHL 052

E230

EDELSTAHL KLINGE



EDELSTAHL 052A

EDELSTAHL KLINGE



EDELSTAHL 051

E235

EDELSTAHL KLINGE



EDELSTAHL 052

E230

EDELSTAHL KLINGE



EDELSTAHL 052A



**EDELSTAHL KLINGE**



EDELSTAHL 051

E235

**EDELSTAHL KLINGE**



EDELSTAHL 052

E230

**EDELSTAHL KLINGE**



EDELSTAHL 052A