

KABOM



001

KABRAND



001

KANTHAL



001 (K001)

EXPORT TO FRANCE

KANT-RUST



001

KANT-RUST

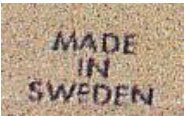


USA

KAP-MAN



001 (K002)



EXPORT TO USA



KA-RA



001 (K003)

KAROLIN



001 (K005)

KAROLIN



002 (K006)

KAROLIN



003 (K007)

KEEV



001 (K008)

KEJSAR



001 (K009)

KEJSAR



002 (K010)

KIFA



001

KIFA



002

KJELLBERGS



001

KK



001 (K011)

KK



002 (K012)

KLING



001 (K013)



KLING



002 (K014)



KLINOR



001 (K015)



KLINOR



GERMANY IMPORT



(K016)

KLIXT



001

KOH-I-NOOR



001 (K017)

"KONCENTRA"



001

KONDOR



001 (K018)

KONDOR



002

KONKURRENS-KLINGAN



001 (K019)

KONSUMENT



001 (K020)

KONSUMENT



002 (K021)

KORREKT



001 (K022)

KORREKT



002 (K023)

KORREKT



003 (K024)

KROOKS



001 (K026)

KROOKS



002 (K027)

KROOKS



003 (K028)



WITHOUT GRAPHIC MARK



GRAPHIC MARK AR (big)



WITHOUT GRAPHIC MARK

KROOKS



004 (K029)



GRAPHIC MARK AR (big)

KROOKS



005



GRAPHIC MARK AR (small)

KROOKS



006 (K030)

shape 2H

KROOKS



007 (K031)



WITHOUT GRAPHIC MARK

KROOKS



008 (K032)



GRAPHIC MARK AR (big)

KUNGSBLADET



001 (K033)

SVENSK TILLVERKNING

KUNGSBLADET



002 (K034)

SVENSK TILLVERKNING